



# PORTAILS ALUMINIUM CLÔTURES & CLAUSTRAS PORTILLONS



Édition 18 - 09

---

A decorative pattern of overlapping light blue circles on a white background, located in the bottom right corner of the page.

# LES COULEURS STANDARDS

en structuré mat fin

**GARANTIE**  
10 ans



			 + 2 semaines de délais	 + 2 semaines de délais	
Ral 1015 SMF	Ral 3004 SMF	Ral 5003 SMF	Ral 5010 SMF	Ral 5023 SMF	Ral 6005 SMF
 + 2 semaines de délais	 + 2 semaines de délais	 + 2 semaines de délais		 + 2 semaines de délais	 + 2 semaines de délais
Ral 6009 SMF	Ral 6021 SMF	Ral 7004 SMF	Ral 7016 SMF	Ral 7035 SMF	Ral 7031 SMF
 + 2 semaines de délais				 Coloris standard pour les liserés exclusivement	
Ral 8014 SMF	Ral 8019 SMF	Ral 9005 SMF	Ral 9010 SMF	Gris galet	

**Toutes les autres teintes du nuancier RAL et les tons bois sont disponibles en option.**



Chêne clair



Chêne doré



Le label QUALICOAT concerne les produits en aluminium laqués en discontinu et après formage. Le thermolaquage comprend une préparation de surface, une conversion chimique, l'application de la laque et la cuisson au four. Les laques utilisées font l'objet d'un agrément préalable de QUALICOAT qui vérifie leurs bonnes caractéristiques de tenue dans le temps. L'épaisseur moyenne de la couche de laque est d'au moins 60 microns.



Le label QUALIMARINE concerne la préparation de surface des profilés en aluminium, avant laquage, pour les applications en atmosphères agressives.



Les directives QUALICOAT incluent des thermolaquages donnant des effets décoratifs (bois, marbre, ...) couverts par un label spécifique : QUALIDECO. La technique utilisée est soit un surlaquage de motif (poudre sur poudre), soit un transfert par sublimation.

## RAL "PRÉFÉRENTIELS"

 + 15% + 2 semaines de délais	 + 15% + 2 semaines de délais	 + 15% + 2 semaines de délais	 + 15% + 2 semaines de délais	 + 15% + 2 semaines de délais	 + 15% + 2 semaines de délais
Ral 9006 Gris galet brillant	Ral 0042 Bleu canon	Ral 7016 Gris sablé SGG	Marron foncé sablé SBS	Ral 2100 Noir sablé SNN	Sablé mars 2525
			 + 15% + 2 semaines de délais	 + 15% + 2 semaines de délais	 + 15% + 2 semaines de délais
			Ral 7012 SMF	Ral 7022 SMF	Ral 7037 SMF

# SOMMAIRE

Page 2 :	Couleurs
Page 3 :	Sommaire
Page 4 :	Personnalisez votre portail
Page 5 :	Types d'ouvertures
Page 6 :	Éléments techniques portails
Pages 7 à 30 :	Gamme City
Pages 31 à 39 :	Gamme Intemporelle
Pages 41 à 53 :	Gamme Privilèges
Pages 54 à 62 :	Gamme Bastides
Page 63 :	Fabrications spéciales
Pages 64 à 65 :	Les claustras
Page 66 :	Les éléments techniques de clôtures



*Une fabrication sur mesure...  
au service de votre inspiration.*

Les portails Diferbat sont le témoignage d'un savoir-faire authentique. Inaltérable et résistant aux intempéries et à la corrosion, l'aluminium est le matériel idéal pour les applications extérieures.

Tous les profilés aluminium constituant nos portails sont laqués avant assemblage.

Ceci leur permet de bénéficier d'une finition irréprochable et offre également la possibilité de personnaliser votre portail en vous invitant au mariage des couleurs.

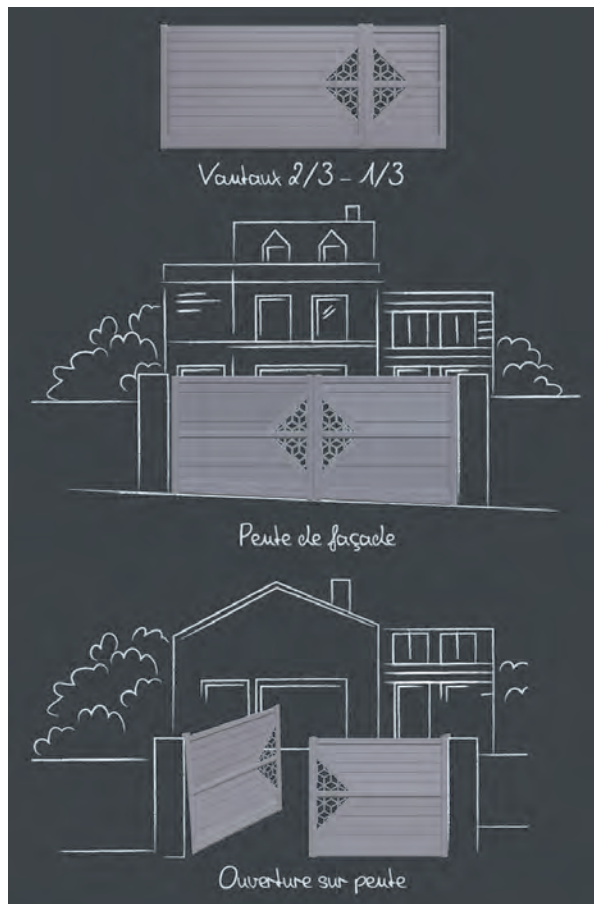
Les thermolaquages qui constituent le traitement de surface final bénéficient des labels Qualicoat, Qualimarine et Qualidéco.

Les multiples déclinaisons possibles de l'aluminium nous ont permis d'imaginer 4 gammes de portails au service de vos inspirations...

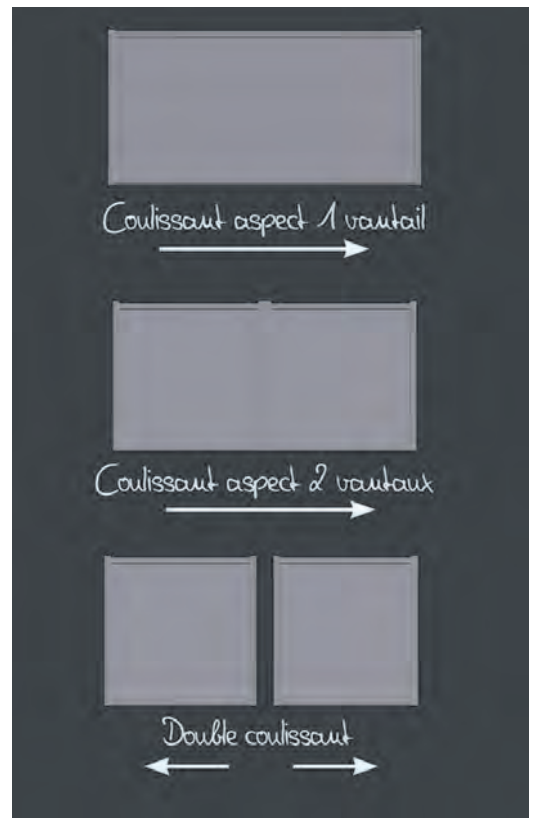
# Personnalisez votre portail !

## Choix esthétique ou adaptations à votre environnement

Votre portail battant sur mesure



Votre portail coulissant sur mesure



## LES POIGNÉES ET BARRES

Personnalisez votre poignée pour un effet design



Poignée laquée dans la couleur du portail (sauf gamme Privilèges)



Poignée inox



Barre de tirage inclinée



Barre de tirage demi-lune

Personnalisez votre portail à votre adresse

Votre numéro : insert inox collé sur votre portail ou portillon



# OUVERTURE BATTANTE

**A** Gond équerre

**A** Gond platine inox

**G** Joint d'occultation en option

**F** Gond doucine

**E** Paumelle grandes dimensions en option

**B** Arrêt pousoir

**B** Arrêt universel

**A** Gond cheville

**A** Gond à scellement chimique

**A** Gonds à sceller

Butée de sol à visser

Butée de sol à sceller

Butée de sol cupro en option

Pivot de sol inox à visser

Pivot de sol à sceller

Gond équerre

# OUVERTURE COULISSANTE

**E** Guidage latéral

**E** Pour les portails de forme droite, possibilité d'utiliser un système par guidage supérieur (à fixer sur pilier et muret)

**D** Crémaillère

**A** Gâche de réception pour portail motorisé

**A** Gâche de réception pour portail manuel

**C** Butée de refoulement

**G** Poteau de 200 mm

**G** Poteau de 125 mm

**B** Roulette

Vue de l'intérieur

# ÉLÉMENTS TECHNIQUES PORTAILS

**GARANTIE**  
**10 ans**



## BASTIDES

Traverse basse double : 160x50 mm  
Traverse médiane : 50x50 mm  
Traverse haute : 30x50 mm  
Montants verticaux : 80x60 mm  
Barreaux : 20x20 mm

## INTEMPORELLE

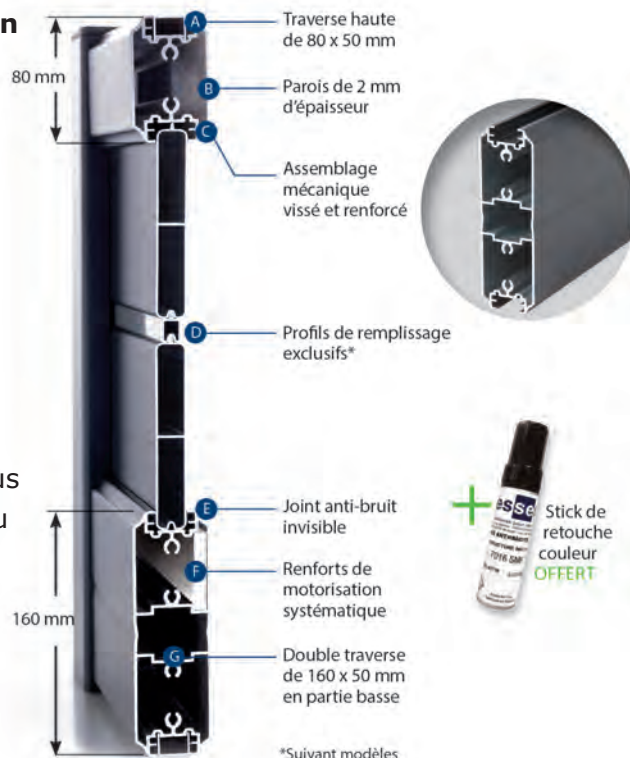
Traverse basse double : 160x50 mm  
Traverse médiane : 80x50 mm  
Traverse haute : 80x50 mm  
Montants verticaux : 80x60 mm  
Lames de remplissage : 100x20 ou 120x20 mm  
Barreaux : 100x20 mm

## CITY

Traverse basse double : 160x50 mm  
Traverse médiane : 80x50 mm  
Traverse haute : 80x50 mm  
Montants verticaux : 80x60 mm  
Lames de remplissage : 100x20, 120x20, 200x20 ou 340x20 mm  
Barreaux : 100x20 mm

### - Double traverse basse pour un meilleur maintien

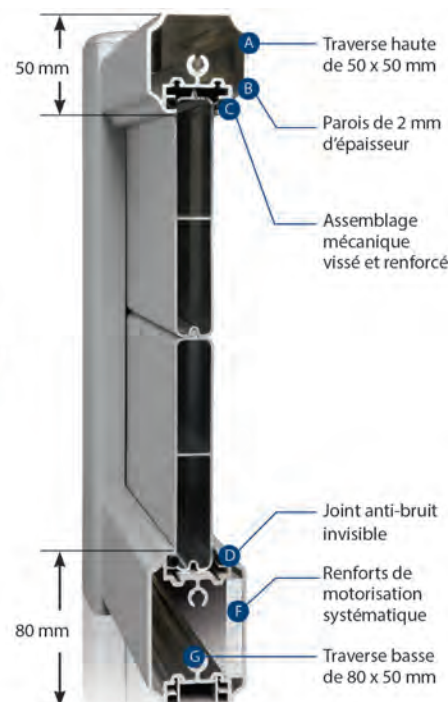
- Intégration systématique d'un renfort pour motorisation (dans traverses basses ou médianes selon modèles).
- Gonds intégrés.
- Gonds et accessoires inox.
- Thermolaquage norme Qualicoat en Qualimarine.
- Norme Qualidéco pour les profils tons bois.
- Joint anti-bruit invisible sur les modèles avec remplissage panneaux ou tôle.
- Assemblage mécanique vissé : plus durable qu'un assemblage soudé, il permet le remplacement de tous les éléments pièce par pièce tout au long de la vie du portail.
- Motorisation dans l'axe ou déportée.



- Traverse de 80 mm en partie basse.
- Intégration systématique d'un renfort pour motorisation (dans traverses basses ou médianes selon modèles).
- Gonds équerre.
- Gonds et accessoires inox.
- Thermolaquage norme Qualicoat et Qualimarine.
- Norme Qualidéco pour les profils tons bois.
- Joint anti-bruit invisible sur les modèles avec remplissage panneaux ou tôle.
- Assemblage mécanique vissé : plus durable qu'un assemblage soudé, il permet le remplacement de tous les éléments pièce par pièce tout au long de la vie du portail.
- Motorisation déportée.

### PRIVILÈGES

Traverse basse double : 80x50 mm  
Traverse médiane : 50x50 mm  
Traverse haute : 50x50 mm  
Montants verticaux : 80x60 mm  
Lames de remplissage : 120x20 ou 200x20 mm  
Barreaux : 80x20 mm



# GAMME CITY

Résolument design, la gamme City vous permettra au delà des formes et des coloris, l'ajout de matériaux tels que le verre, l'inox, les tôles lisses, perforées ou encore découpées au laser.

City a été conçue pour vous inviter à vous évader et imaginer des entrées vraiment différentes, à l'image de vos intérieurs.

Modernité, originalité et singularité sont les premiers mots qui nous viennent à l'esprit lorsque l'on découvre un portail de la gamme City.



Modèle **Stratford**

*Création* *Imaginez,*



**Windsor** grand décor en C situation



Clôture **Windsor** avec liseret



**Windsor** Ral 7016 SMF sans liseré avec grand décor inox C  
lames de 340 ■■■



**Windsor** Ral 7016 SMF avec liseré gris galet, lames de 340



*nous réalisons !*



**Windsor** portillon




Base portail **Windsor** avec tôle perforée carré et liseré gris galet




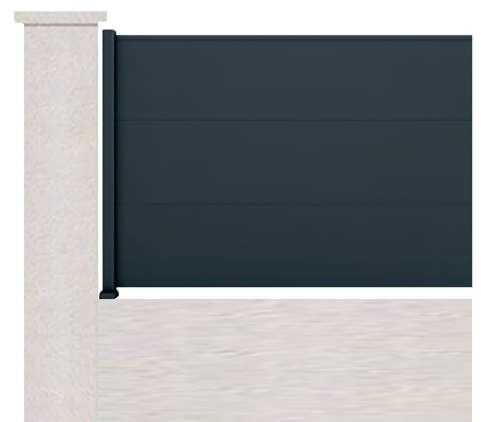
*Détail liseré  
gris galet*



**Doncaster** Ral préférentiel 7022 (option), lames de 340 



**Windsor** Ral 7016 SMF sans liseré lame de 340 



Clôture **Wind'** sans liseret



**Tean** GAMME CITY+  
RAL 7016 SMF lame de 340 ■■■



*Coupe* CITY+



**Tresco** GAMME CITY+  
RAL préférentiel 7037 (option), lames 180 et 100 ■■■



**GAMME CITY+ Design Épuré**



**Lowesoft** Ral 7016 SMF avec liserés décors verre dépoli, lames de 340 ■■

Clôture **Windsor** avec liseret



*Détail décor inox Southend*



**Southend** Ral 7016 SMF liserés gris galet décor inox, lames de 340 ■■



**Morecombe** Ral 7016 SMF avec liserés, décor inox et verre dépoli, lames de 340 ■■



*Détail liseré gris galet*



**Darlington** Ral 7016 SMF avec liserés, décor verre dépoli, lames de 340 ■■

Clôture **Windsor** avec liseret

**Worthing**  
Ral 6021 SMF  
avec liserés gris  
galet, décor  
inox et verre  
dépoli, lames  
de 340 ■■



**Middlesbrough** Ral 7016 SMF avec liserés, décor verre dépoli, lames de 340 ■■



*Détail décor  
inox Corby*



**Corby** Ral 9005 SMF  
avec liseré, décor  
inox, lames de 340 ■■



*Détail inox  
tressé*

**Chatham**  
Ral 7016 SMF  
avec liserés,  
décor inox tressé,  
lames de 340 ■■



**Huddersfield**  
Ral 9010 SMF  
décor inox tressés,  
lames de 200 ■■



**Reading**  
Ral 7016 SMF  
avec liserés, décor  
inox et verre dépoli,  
lames de 340 ■■





Clôture **Strat'**  
avec liseré

**Clacton**  
Ral 7016 SMF,  
décor tôle  
perforée carré,  
lames de 200



**Stratford**  
Ral 9010 SMF  
avec liseré  
grand décor  
inox, lames de  
200

Clôture à 3 lisses de 200

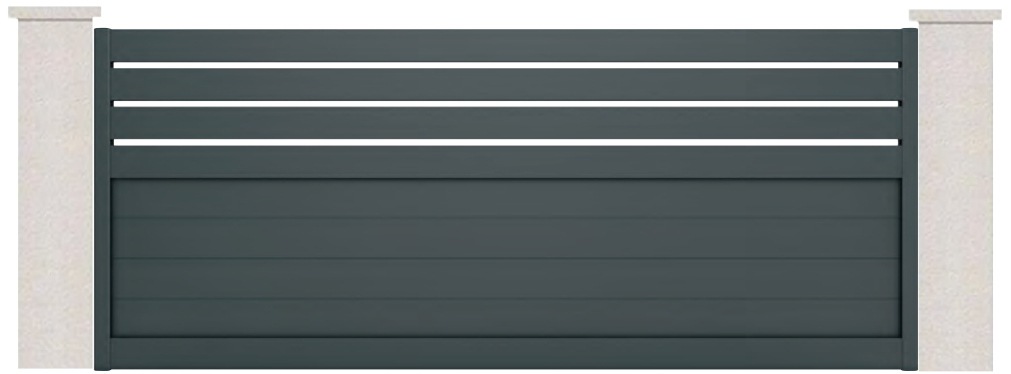


**Strat'R**  
Ral 2900 Sablé  
Gris (option),  
lames de 200  
espacées de 20

Portillon **Strat'R**



Portillon **Stratford**  
ligne inox



**Bryher** GAMME CITY+ Ral 7016 SMF lames de 180 et 200



Clôture **Stratford**  
ligne inox



**Stratford** avec liseré



*Détail décor  
inox*

**Stratford**  
Ral 7016 SMF  
décor lignes inox  
lames de 200





GARANTIE  
10 ans



**Rotheram**

Ral 9010 et  
7004 SMF

lames de 200  
et décor lame

oblique de 340



**Dartford** Ral 9005 SMF sans liseré lame de 200

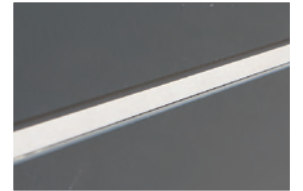
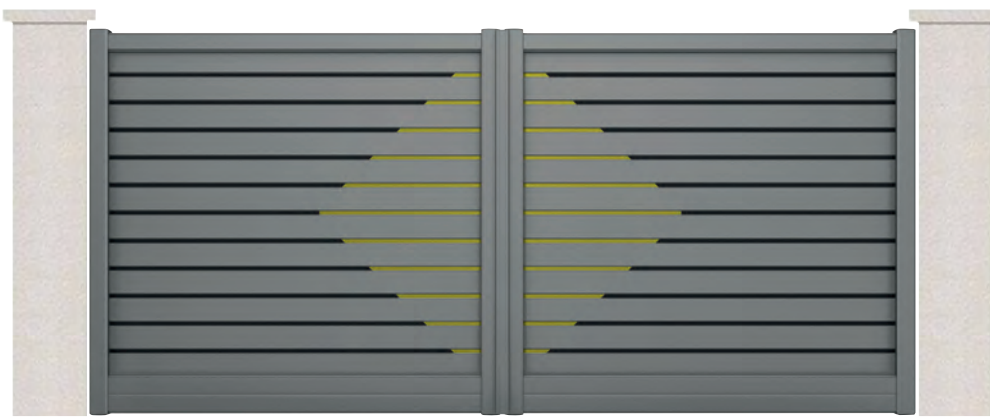


Clôture **Stra'** sans liseré



**Portsmouth** Ral 9010 et 7016 lames de 200 verticales





*Détail liseré gris galet*

**Dewsbury** Ral 7004 SMF et liseré Ral 9005, décor TIKAL2525, lames de 120 ■■■



**Salisbury** Ral 7016 SMF, liseré Ral 9005 et décor Ral 9010, lames de 120 ■■■



**Halifax** Ral 7016 et lames chêne clair de 120 ■■■

Clôture **Stra'** avec liserés gris galet



Clôture **Weymouth**



Clôture **Hispaniola**  
sans liseré

*Décors au choix  
de série*

	
Verre fumé	Verre opale
	
Verre granité	Tôle alu coloris hors standards.



**Guildford** Ral 7004 et 3004 SMF décor tôle lisse,  
lames de 120 ■■



**Guidford** vue intérieure



**Weymouth**  
Ral 8019 SMF, lames de  
120 et 200 avec liserés  
■■■



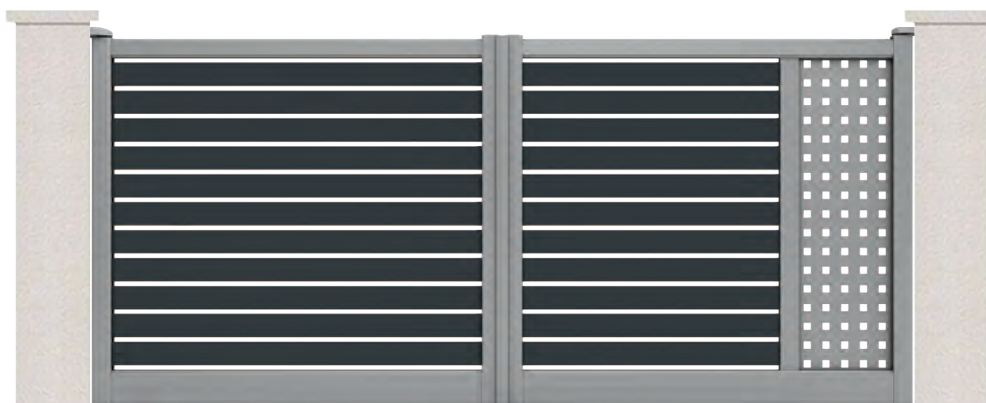
Frise  
**Typh'City**

**Typh'city** Ral 7016 SMF, lames de 100 ajourée de 10

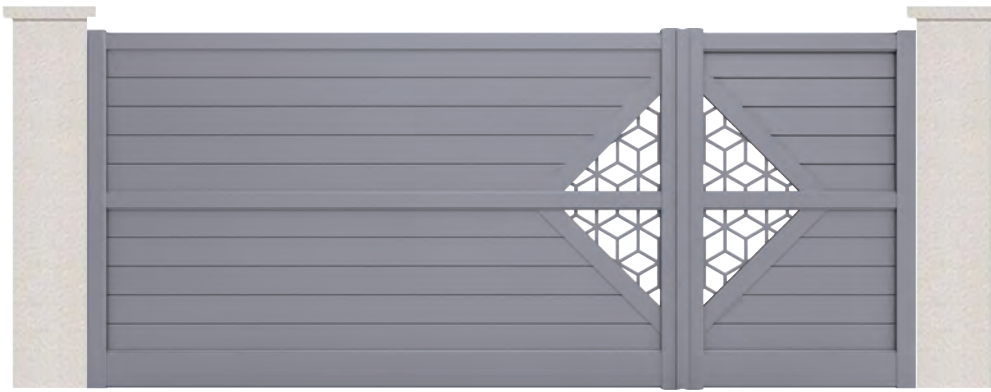


**Opacity** Ral 7016 SMF, lames de 100 avec décor plexiglass bleu translucide ■■

Portillon  
**Opacity**



**Conventry** Ral 9005 et 7004 SMF, décor tôle perforée carré, lames de 100 ajourées de 10 ■■



**Rugby** Ral 7004 SMF, décors cubes, lames de 120 ■■



**Lincoln** frise



**Exeter** Ral 7016 SMF décors étoiles, lames de 120 ■■

Personnalisez  
votre portail  
en choisissant  
votre motif  
préférré



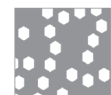
Cubes



Rosaces



Etoiles



Alvéoles



Bambous



*Détail  
découpe  
laser avec  
tôle arrière  
en option*



**Lincoln** Ral 8019 SMF, forme droite, tôle arrière (option)  
derrière le décor découpe laser bambou ■■



DÉCOUPE AU LASER  
précision et qualité  
de finition



Cubes



Rosaces



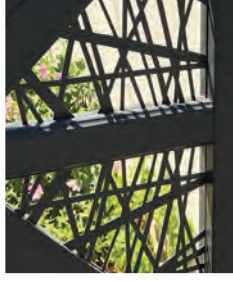
Etoiles



Alvéoles



Bambous



Détail  
découpe  
laser  
bambou



**Poole** Ral 9005, décor tôle découpe laser bambou, lames de 100



**Luton** Ral 7016 SMF, décor tôle découpe laser bambou, lames  
de 100



Base portail **Stratford** sans liseré avec tôle découpe laser bambou

*Création  
Imaginez, nous réalisons !*



Portillon **Poole**



*Détail  
lame ondulée*

**Chester** Ral 7016 SMF, lames ondulées de 110 en partie haute et lames de 100 ■■■



**Kingston** Ral 8019 SMF, décor découpe laser bambou, lames ondulées de 110 ■■■

*Personnalisez  
votre portail  
en choisissant  
votre motif  
préfééré*



Cubes



Rosaces



Etoiles



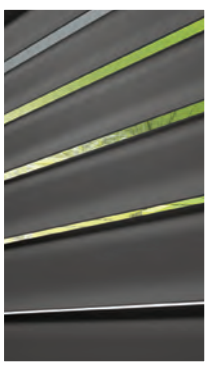
Alvéoles



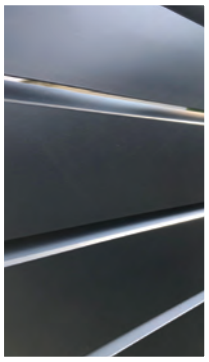
Bambous



**Peterborough** Ral 7035 SMF, décor tôle découpe laser alvéoles, lames de 120 ■■■



*Détail  
lame ondulée*



*Détail  
lame oblique*



**Durham** Ral 3004 SMF lames ondulées horizontales de 110 ■■



**Carlisle** vue intérieure



**Durham** Ral 7016 SMF lames ondulées verticales de 110 ■■



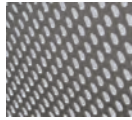
**Carlisle** Ral 7016 SMF lames obliques horizontales de 130 ■■



**Cardiff** Ral 9005 et 7004 SMF, décor tôle inox (option), lames de 100 ■■



Détail  
tôle inox  
perforée



Clôture **Carl'**



**Southampton** Ral 7016 SMF, décor tôle lisse Ral 7031 SMF, lames obliques de 130 ■■



**Blackburn** Ral préférentiel noir 2100 sablé (option), barreaux de 100 et lames de 200 ■■



# Création

Imaginez, nous réalisons !



Base portail **Douvres** décor décalé ■■



**Samson** GAMME CITY+ Ral 7016, 7004 et 9010 SMF, barreaux et lames de 200 ■■

Clôture 3 lisses 200



**Douvres** Ral 3004 SMF, décor barreaux de 100 Ral 9010 SMF, lames de 100 ■■

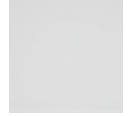


**Blackpool** Ral 7016 SMF, décor barreaux 20x20 Ral 7004 SMF, lames de 100 ■■

Personnalisez  
votre portail  
en choisissant  
votre motif  
préférré



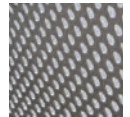
Verre  
fumé



Verre  
opale



Verre  
granité



Tôle inox  
perforée.



Hull RAL 8019, tôle alu



Cambridge Ral 7016 SMF, décor barreaux de 100, lames de 100





**London**  
Ral 9005 SMF,  
décor verre  
opale, lames  
de 100



**Derby** Ral 7016 SMF, décor tôle lisse Ral 7004 SMF, barreaux  
20x20 et lames de 100

## Création

*Imaginez, nous réalisons !*



**Séverine** frise

Base Portail **Cambridge**  
CDG avec grand décor losange  
en barreaux de 100 et lames  
fougères de 100



**London** Ral 7016 SMF, décor verre opale et option tôle inox perforée ■■■



**Oxford** Ral 7016 SMF, décor traverses obliques Ral 9010 SMF, lames de 100 ■■■

**Oxford** frise



**Nottingham** RAL 9010 et 9005 SMF, décor verre opale, lames de 100





**Hasting** Ral 5003 SMF, lames de 100 

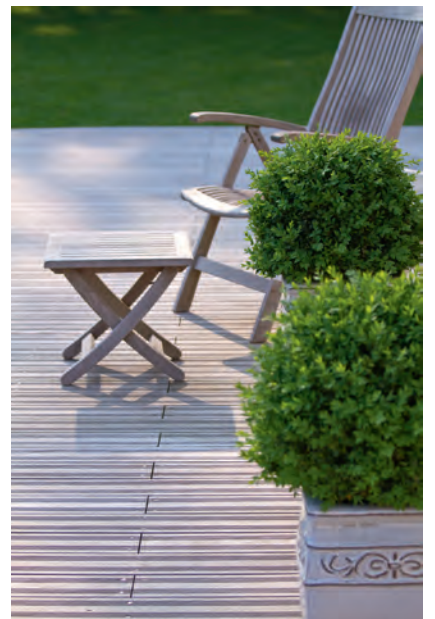


**Birmingham** Ral 7016 SMF, forme bombée, lames de 100 

*Création Imaginez, nous réalisons!*



Base Portail **Oxford** avec décor tôle inox perforée 



**Birmingham**  
 Ral 8019 SMF,  
 lame de 100



Base Portail **Brighton** bombée avec barreaux de 100 et lames fougères de 100



**Norwich** Ral 7016 SMF, forme bombée, décor tôle inox en option, lames de 100



clôture  
**Opaline** bleu

# GAMME INTEMPORELLE

La gamme Intemporelle est un défi au temps.

À la fois classique et indémodable, elle incarne généralement la solution haut de gamme pour la réalisation de vos entrées.

Intemporelle est une parfaite imitation des portails en bois.

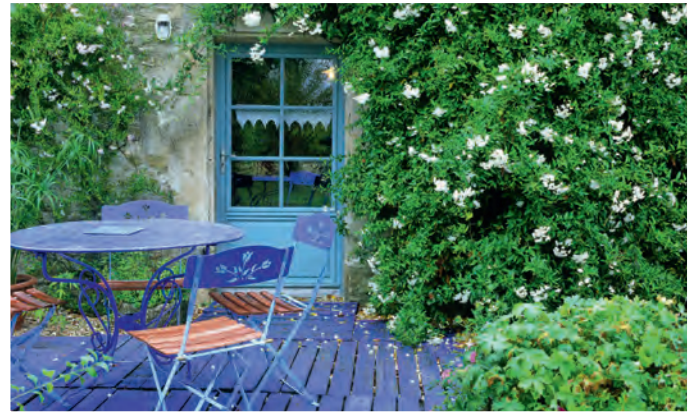
De nombreuses déclinaisons sont possibles : lames fougères, lames horizontales, six formes applicables.



Modèle **Opaline**



**Opaline**  
 Ral 7004 SMF,  
 lames horizontales  
 de 100



**Océane** Ral 5003 SMF, lames de 100



**Paoline** Ral 9010 SMF, décor lame de 200 Ral 7016 SMF, lames de 100





**Opaline**  
 Ral 8014 SMF,  
 forme bombée,  
 lames de 100



GARANTIE  
 10 ans



**Opaline** chêne doré, forme CDG, lames fougères de 100



**Opaline**  
 Ral 9005 SMF,  
 forme CDG,  
 lames de 100



**Opaline**  
Ral 9010 SMF,  
forme droite,  
lames de 100



**Opaline**  
Ral 9010 SMF,  
forme CDG,  
lames de 100



**Opaline**  
Ral 8019 SMF,  
lames de 100





**Nora** Ral 9010 SMF, forme CDG, barreaux et lames de 100



**Karola** Ral 1015 SMF, lames de 100



**Nora** Ral 8019 SMF, barreaux et lames de 100







Clôture **Nora**



**Jessica** chêne doré, barreaux et lames de 100  



**Alessia** Ral 5003 SMF, barreaux et lames de 100  

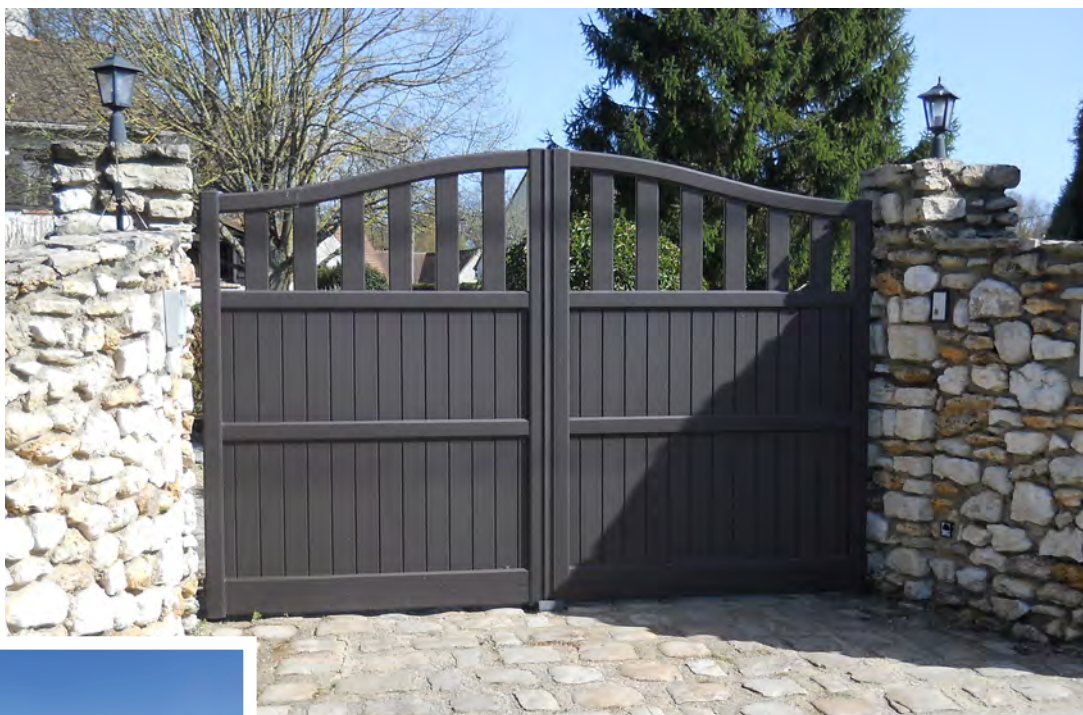
**Giulia**

Ral 3004 SMF,  
barreaux et  
lames de 100



**Laetitia**

Ral 7031 SMF,  
forme CDG,  
barreaux et  
lames de 100



**Harmonie**

Ral 7016 SMF, forme CDGI,  
barreaux 20x20 et 100,  
lames de 100



**Félicia** Ral 3004 SMF, barreaux et lames de 100

# Ouvrez vos bordures sur l'extérieur



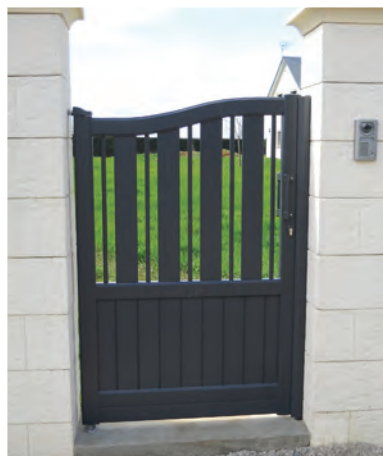
**Helena** Ral 9010 SMF, barreaux et lames de 100 



**Harmonie** Ral 7016 SMF, forme CDG, barreaux 20x20 et 100, lames de 100



**Harmonie**  
portillon CDG



Clôture **Harmonie**





**Ophélie**  
 Ral 8019 SMF,  
 barreaux bas serrés,  
 barreaux de 100



**Typhanie** Ral 6009 SMF, forme droite, barreaux de 100



**Elise** Ral 8019 SMF, barreaux de 100



**Sofia** Ral 3004 SMF, forme droite, barreaux de 100 et 20 alternés



# LES COULEURS STANDARDS

*en structuré mat fin*

**GARANTIE  
10 ans**



			 <i>+ 2 semaines de délais</i>	 <i>+ 2 semaines de délais</i>	
Ral 1015 SMF	Ral 3004 SMF	Ral 5003 SMF	Ral 5010 SMF	Ral 5023 SMF	Ral 6005 SMF
 <i>+ 2 semaines de délais</i>	 <i>+ 2 semaines de délais</i>	 <i>+ 2 semaines de délais</i>		 <i>+ 2 semaines de délais</i>	 <i>+ 2 semaines de délais</i>
Ral 6009 SMF	Ral 6021 SMF	Ral 7004 SMF	Ral 7016 SMF	Ral 7035 SMF	Ral 7031 SMF
 <i>+ 2 semaines de délais</i>				 <i>Coloris standard pour les liserés exclusivement</i>	
Ral 8014 SMF	Ral 8019 SMF	Ral 9005 SMF	Ral 9010 SMF	Gris galet	

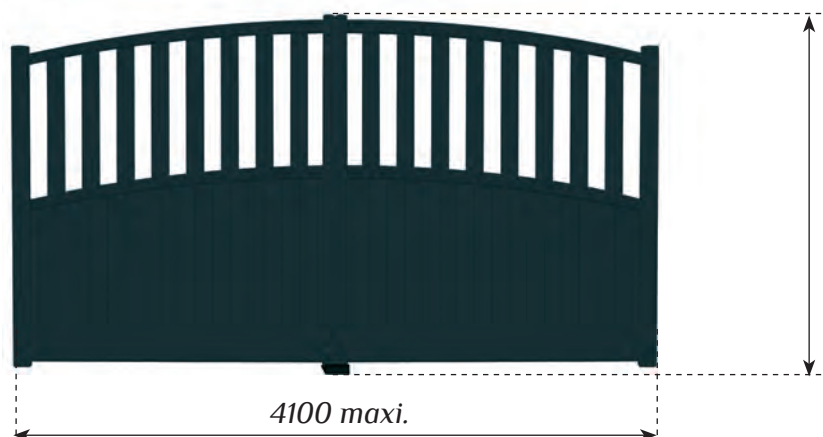
**Voir Ral  
préférentiels  
en page 2**

**Toutes les autres teintes  
du nuancier RAL sont  
disponibles en option.**



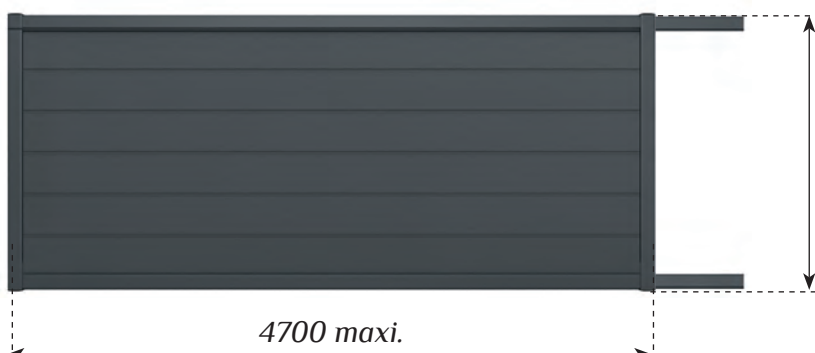
## LES LIMITES DIMENSIONNELLES GAMME PRIVILÈGE

**Portail battant**



*de 1400 à 2100  
selon modèle  
et largeur.*

**Portail coulissant**



*de 1400 à 2100  
selon modèle  
et largeur.*



# GAMME PRIVILÈGE

Privilèges est une gamme de portails, portillons et clôtures conçue pour être accessible à tous.

Proche des gammes Intemporelle et City dans ses possibilités de formes et de modèles, la gamme Privilèges est limitée à 4,70 mètres de passage.

Elle est également déclinable en version portails battants ou coulissants.



Modèle **Hispaniola**



Clôture **Stratford**



**Bequia** Ral 7016 SMF, lames de 200 ■■■



Portillon **Bequia**



**Bequia** Ral 7004 SMF, lames de 200 ■■■



**Bequia**  
Ral 9005 SMF,  
lames de 200



**Tortola** Ral 7016 SMF, décor lignes inox biseautées,  
lame de 200



Clôture **Strat'** sans liseré



**Bequia,**  
Ral 7016 SMF,  
lames de 200





Clôture **Hispaniola**  
sans liseré

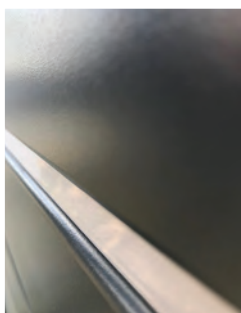
**Anégada** Ral 9010 SMF, décor lignes inox, lames de 120



*Détail liseré  
gris galet*



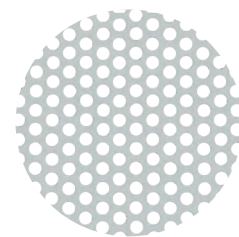
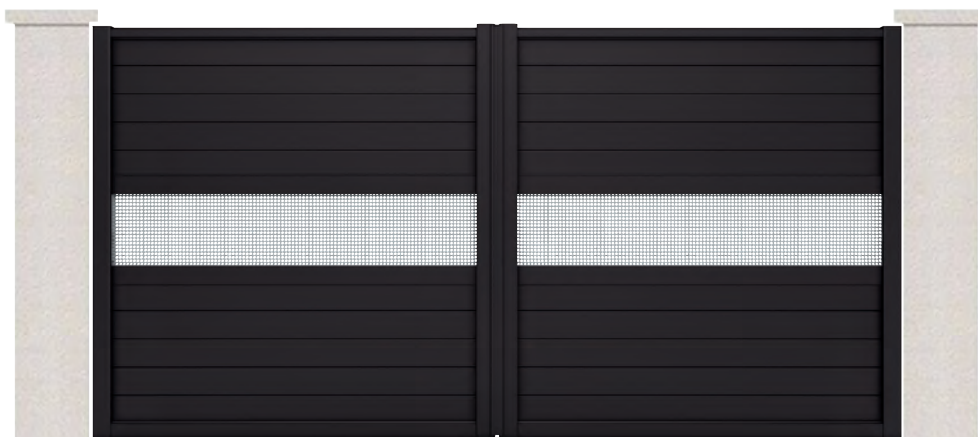
**Cubagua** Ral 7004 SMF et meneau ajouré Ral 1019 SMF,  
lames de 120



**Hispaniola** Ral 7016 SMF, liserés gris galet, lames de 120

*Création  
Imaginez,  
nous  
réalisons!*

Base portail  
**Barbuda** avec  
décor lame  
Ral 7004 SMF  
décalée



*Détail tôle  
perforée laquée  
Ral 7035 SMF  
de série*

**Carriacou** Ral 8019 SMF, décor tôle perforée laquée Ral 7035 SMF  
de série, lames de 120 ■■■

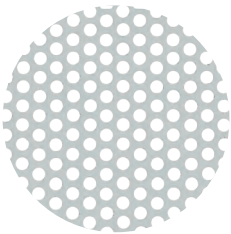
**Barbuda**  
Ral 9005 SMF,  
décor lame chêne  
clair, lames de 120





**Marie-Galante**  
 Ral 7016 SMF, décor  
 lame de 200 gris galet (coloris hors standard), lames de 120

Portillon **Marie-Galante**



*Détail tôle  
 perforée laquée  
 Ral 7035 SMF  
 de série*



**Sombrero** Ral 7016 SMF, décor tôle perforée laquée Ral 7035 SMF de série, lames de 120



**Typh'City** frise

**Scrub** Ral 7016 SMF, barreaux de 100, lame de 120



**Tobago** Ral 1019 SMF (option), lames de 120



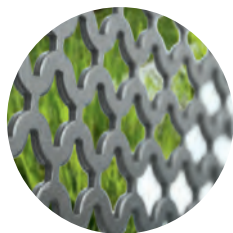
Clôture **Canouan**

**Canouan** Ral 7004 SMF, décor tôle cross (modèles aux choix)  
Ral 7035 SMF de série, lames de 120 ■■■



Clôture **Hispaniola**  
sans liseré

**Canouan** Ral 7004 SMF, décor tôle cross (modèles aux choix)  
Ral 7035 SMF de série, lames de 120 ■■■



Détail tôle  
Cross



Détail tôle  
gaufre

**Tobago**  
Ral 9005 SMF,  
lames de 120





**Tobago** Ral 9010 SMF,  
lames de 120



**Antigua** Ral 1015 SMF, forme bombée, lames de 120



**Tobago** Ral 7016 SMF,  
forme bombée, lames  
de 120





**Tobago** Ral 8019 SMF, forme CDG, lames de 120



Portillon **Tobago**



**Tobago**  
Ral 8019 SMF,  
forme droite,  
lames de 120





**Mont-Serrat**  
 Ral 9010 SMF,  
 forme CDG,  
 barreaux de 80  
 et lames de 120



**Trinité** Ral 7016 SMF, barreaux de 80 et lames de 120



**Mont-Serrat**  
 Ral 3004 SMF, forme CDGI,  
 barreaux de 80 et lames de 120





**St Barthelemy** Ral 7016 SMF, forme CDG, barreaux de 80 et lames de 120



**Margarita** Ral 7016 SMF, forme bombée, barreaux de 80

Frise **Margarita**



**St Martin**  
Ral 9010 SMF,  
forme bombée,  
barreaux de 80  
et lames de 120





**St Martin** forme droite, option barreaux serrés de 80 et lames de 120



**Union** Ral 7031 SMF, forme droite, barreaux de 80 et lames de 200 horizontales

Clôture **Margarita**



**St Martin** Ral 8014 SMF, forme droite, barreaux de 80 et lames de 120



Création  
Imaginez,  
nous  
réalisons!



Base Portail **St Martin** Ral 9010 SMF forme droite et traverse intermédiaire cintrée



**Granada** Ral 9010 SMF, barreaux de 80 ■■



**Redonda** Ral 7035 SMF, barreaux de 80 et lames horizontales de 120 ■■



**St Martin**  
Ral 7016 SMF,  
forme CDGI,  
option soubassement  
réhaussé, barreaux de  
80 et lames de 120





Offrez une touche de raffinement à votre portail avec les multiples finitions de la gamme Bastides.



## CES SIX FORMES

*sont réalisables sur la gamme Bastides.*



Forme droite



Forme biaise



Forme bombée



Forme droite



Forme biaise



Forme bombée

## LES FORMES HAUTES AVEC TRAVERSE DROITE

*peuvent être réalisées avec des hauteurs de barreaux différentes.*



Forme bombée réalisée avec traverse droite.

## LES FORMES HAUTES AVEC SIMPLE TRAVERSE CINTRÉE

*peuvent être réalisées en option.*



Forme CDG réalisée avec traverse cintrée.

## LES FORMES HAUTES AVEC DOUBLE TRAVERSES CINTRÉES

*peuvent également être réalisées en option (avec ou sans ronds décoratifs).*



Forme CDG réalisée avec double traverses cintrées.

## LES FINITIONS MÉDIANES

*simples, doubles traverses, avec ronds ou volutes sont toujours en option.*



Simple traverse.



Double traverses.

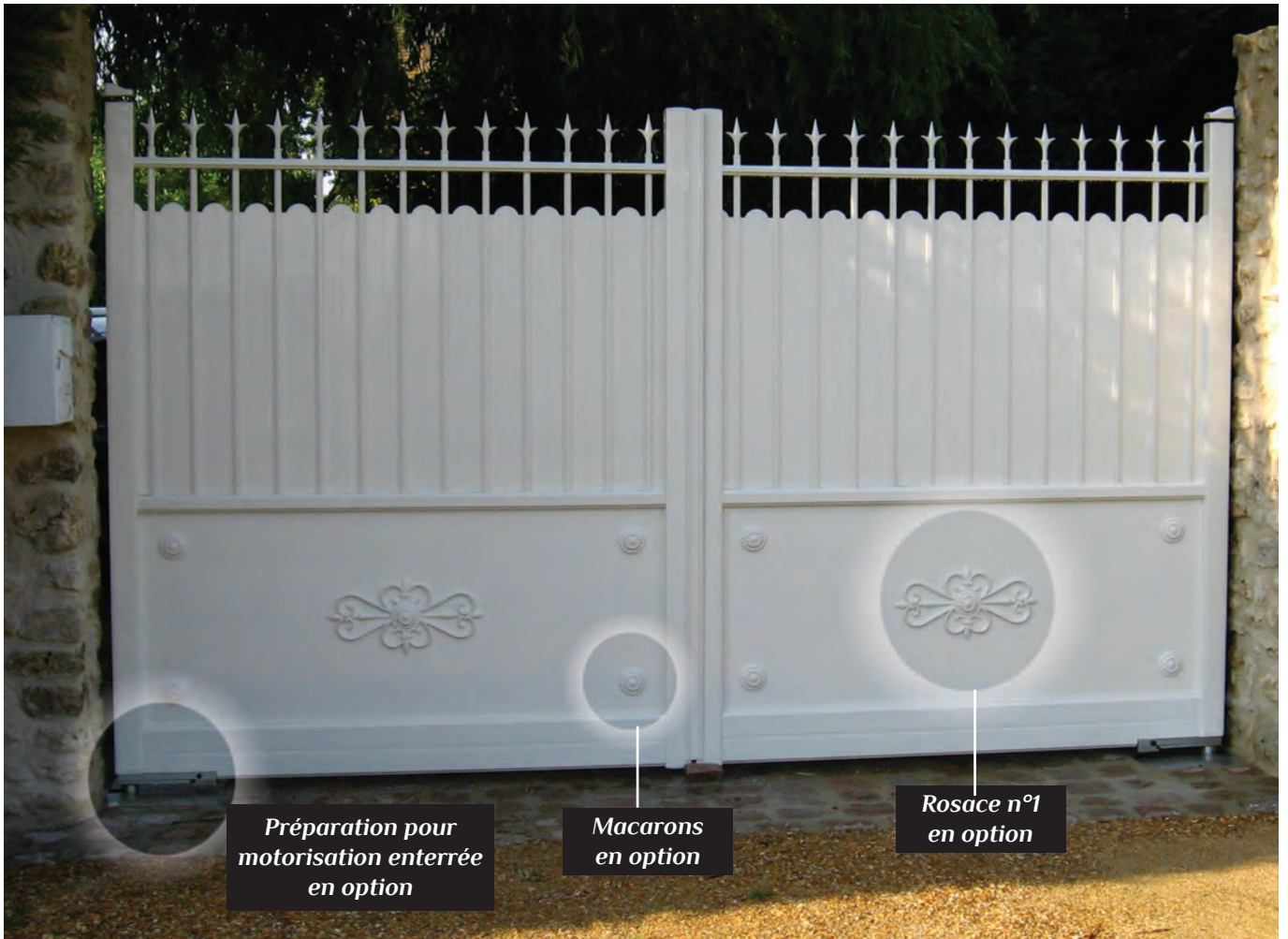


Double traverses avec ronds.



Double traverses avec volutes.

# GAMME BASTIDES



Préparation pour motorisation enterrée en option

Macarons en option

Rosace n°1 en option

## LES FINITIONS HAUTES

décoratives telles que boules, pointes, gouttes d'eau, embouts ronds et fleurs de lys sont au choix de la couleur du portail ou dorées antique sans plus value.



Fleur de lys

Pointe

Goutte d'eau

Boule

Embout rond

## LES FINITIONS BASSES

tels que rosaces et macarons qui ornent les panneaux tôleés bas des portails, peuvent être de la couleur du portail ou dorées antique et sont toujours en option.



Rosace n°1

Rosace n°2

Macaron



**Otranto** Ral 9005 SMF, forme CDG avec la traverse (option), double traverses avec volutes (option)



Clôture **Otranto** avec volutes (option)



**Otranto** Ral 7016 SMF, double traverses hautes bombées avec ronds (option)



Détail double traverses et ronds



Portillon **Otranto**



**Otranto** Ral 9010 SMF, forme droite, petites volutes hautes (option)



**Otranto**  
 Ral 3004 SMF,  
 forme droite,  
 double traverse  
 (option)



**Otranto** Ral 6005 SMF, forme CDG avec les barreaux,  
 double traverses avec ronds (option)

Clôture **Otranto** feston  
 droit avec volutes (option)



**Otranto**  
 Sablé Mars 2525  
 (option Ral  
 préférentiels),  
 forme bombée  
 (option)



GARANTIE 10 ans

**Venise**  
Ral 9010 SMF,  
forme CDG  
(option)



**Venise** Ral 6005 SMF, forme droite



Clôture **Otranto**

**Otranto**  
Ral 7016 SMF,  
forme bombée  
(option)



**Roma**  
 Ral 7016 SMF, forme  
 bombée (option),  
 double traverses  
 médianes avec ronds  
 (option)



Clôture **Alexandrie**  
 avec ronds (option)

**Roma** Ral 6005 SMF, forme CDG (option)



**Roma** Ral 9005 SMF, forme droite



**Florence** Ral 6005 SMF, forme CDG avec les barreaux, double traverses avec ronds (option)



**Roma** Ral préférentiel sablé Mars 2525, forme droite, double traverse (option)





**Alexandrie** Ral 9005 SMF, forme CDG avec les barreaux, double traverse avec volutes (option) 



Clôture **Alexandrie**



**Alexandrie**  
Ral 7016 SMF,  
forme CDG (option)





**Alexandrie** Ral 6005 SMF, CDG barreaux, double traverses avec volutes (option)



**Brendisi** Ral 3004 SMF, double traverses hautes CDG avec ronds (option)



Clôture **Brendisi**



**Brendisi** Ral 9010 SMF, forme CDG (option)



## FABRICATIONS SPÉCIALES

Imaginez,  
nous  
réalisons !



**Typhanie** avec pente de façade



**Guildford** double coulissant



**Nora** 4 vantaux ouverture vers l'extérieur



**Indra** vantaux inégaux



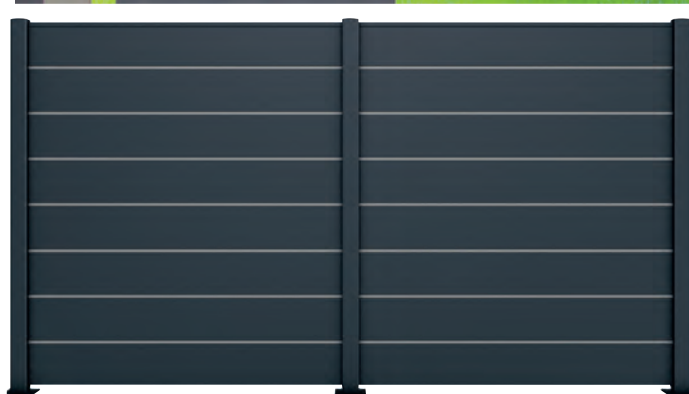
**Weymouth** avec portillon intégré

## LES CLAUSTRAS

Cette gamme vous permettra de vous abriter du vent ou des regards ou simplement délimité vos espaces dans un style exceptionnel.  
Hauteur d'occultation jusqu'à 1m90, les poteaux peuvent être vissés.



Claustra **Stratford**  
Ral 7016 SMF avec  
liseré gris galet,  
lames de 200



Claustra **Stratford**  
Ral 7016 SMF sans  
liseré, lames de  
200



Claustra **Windsor**  
Ral 7012 SMF  
(option Ral  
préférentiels)  
sans liseré, lames  
de 340 \*\*\* existe  
avec liserés





## LES CLAUSTRAS



*Détail tôle  
Gaufre*



Clastra **Anegada**  
Ral 7035 SMF,  
lames de 120

*Personnalisez*

*en choisissant votre motif préféré*



Cross



Gaufre



Bulles de savon



Œillet



*Détail tôle  
Cross*



Clastra **Canouan**,  
Ral 7016 SMF, décor  
tôle Cross Ral 7035 SMF  
de série, lames de 200



*Détail lames  
obliques*



Clastra **Carlisle**  
Ral 8019 SMF,  
lames obliques  
de 130

## ÉLÉMENTS TECHNIQUES DE CLÔTURE



*Clôture avec poteau orientable*



*Demi poteau d'extrémité pour une finition parfaite et poteau intermédiaire orientable*



*Joint d'occultation latéral pour portail et portillon*



*Poteau orientable*



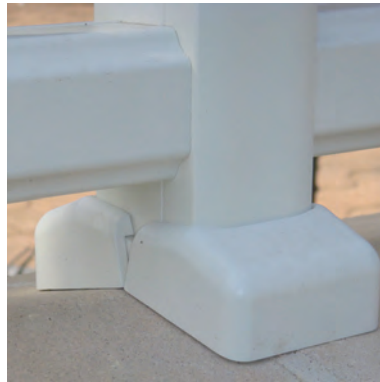
*Numéro de maison inox*



*Demi poteau d'extrémité*



*Patte de fixation latérale*



*Enjoliveur pour potelet*



*Découpe boîte aux lettres et boîte aux lettres laquée couleur clôture*



*Découpe boîte aux lettres et boîte aux lettres laquée couleur clôture*



*Découpe compteur électrique*

## MOTORISATION - INTERPHONIE

**Des solutions pour tous vos besoins en interphonie.  
Une motorisation adaptée pour chaque portail.**

*Ouvrez votre portail  
via votre  
smartphone*



## PORTE SECTIONNELLE

**Des portes de garage pour répondre à vos  
besoins en termes d'isolation, d'esthétisme et sécurité.**

Consultez  
notre catalogue



Personnalisez la à votre  
convenance avec toutes  
formes de décors





Photos et illustrations non contractuelles. Diferbat se réserve le droit de modifier ses modèles sans préavis. Crédits photo : 123RF

*L'esprit de service*

**www.diferbat.fr**

Installateur partenaire



*Pensez à consulter nos autres catalogues*

